

19. Exsultate Deo.

CANTUS

ALTUS I.

ALTUS II.
(Quintus)

TENOR

BASSUS

Ex - sul - tá - te De - o a - dju - tó - ri no -

Ex - sul - tá - te De - o a - dju - tó - ri

5

no - stro, [ex - sul - tá - te De -

Ex - sul - tá - te De - o a - dju - tó - ri no - stro, a -

Ex - sul - tá - te De - o a - dju - tó - ri

10

a - dju - tó - ri no - stro: ju - bi - lá - te De -

o a - dju - tó - ri no - stro:] ju - bi - lá - te De - o

a - dju - tó - ri no - stro: ju - bi - lá - te

- dju - tó - ri no - stro:

no - stro, a - dju - tó - ri no - stro: ju - bi - lá - te De -

15

Musikalischer Dualismus

a. Ober- und 'Unter'tonreihe

1	2	3	4	5	6	7	8	9	10	11	12	13	14	15	16
	1	2	3	4	5	6	7	8	9	10	11	12	13	14	15

b. Ober- und Unterklänge

C-Oberklang E-Unterklang G-Oberseptklang C-Unterseptklang

c. Riemanns Funktionen

I T IV S V D I T I °T IV S V °D I °T

d. Parallele /Terzwechselklang

C-Oberklang Gegenquintklang E-Unterklang Terzwechselklang

e. Leittonwechselklang

C-Oberklang Leittonwechselklang (Dur) G-Unterklang Leittonwechselklang (Moll)

Funktionale Deutungsmöglichkeiten: [Anwendung nicht empfohlen]

a. Dreiklänge und Überterzungen

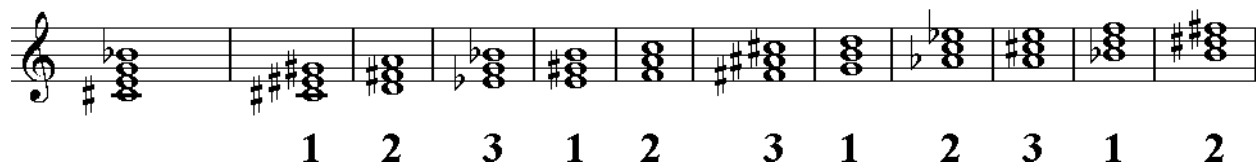


- | | | | |
|----|-----------------------------------|-----|---|
| 1. | Neapolitaner oder Trugschluß | 7. | Dominante bzw. S-T |
| 2. | Doppeldominante | 8. | Gegenklang der Mollvariante |
| 3. | Durparallele der Mollvariante | 9. | verdurte Tonikaparallele oder Zwischendominante |
| 4. | verdurte Dominantparallele | 10. | Subdominante der Subdominante oder Tonika der Doppeldominante C-Dur |
| 5. | Subdominante bzw. D-T | 11. | Trugschluß zu Dominante in e-Moll |
| 6. | Neapolitaner-Dominante-Verhältnis | | |

- Mollklänge bei I und/oder II mit dem Variantenbegriff 'erfaßbar'.
- Überterzungen zu Sept- oder Nonklängen entsprechend durch Rückführung auf Dreiklangsbasis funktional 'deutbar' (kleine und große Septen):



b. verminderter Septakkord



- | | | |
|----|---------------------------------------|--|
| 1. | Doppeldominante | In Klang II Vermollung und/oder Überterzung möglich. |
| 2. | Dominante | |
| 3. | identische Klänge/Nebentoneinstellung | |

c. halbverminderter Septakkord



- | | |
|-----|--|
| 1. | Doppeldominante |
| 2. | Dominante |
| 3. | verkürzte Dominante mit None, Terz, Quinte, Septe tiefalteriert |
| 4. | Doppeldominante e-g-b-des zu e-g-h-des alteriert |
| 5. | Dominante mit None, Septe hochalteriert |
| 6. | Molldominante mit tiefalterierter Quinte |
| 7. | verkürzte Doppeldominante |
| 8. | alterierte verkürzte Dominante: (es)-g-b-des-fes zu g-h-des-fes (=g-h-cis-e) alteriert |
| 9. | identische Klänge, bzw. Dominante mit Tiefalteration von Terz und Septe |
| 10. | Trugschlußwendung bei verkürzter Dominante |
| 11. | identischer Klang als Nebentoneinstellung oder Dominante zu verdurter Tonikaparallele in D-Dur |
| 12. | Dominante mit tiefalterierter Quinte und Septe |

Strauss, *Elektra*, Klytämnestra-Motivik

Elek. Was willst du? Toch-ter mei-ner

pp

Komplementärharmonik

Arnikld Schönberg, *Erwartung*

Gesang

mäßige ♩ (48)

Klavier

Frau (zögernd)

Hier — hin-ein?... Man sieht den Weg nicht..

Wie sil - bern die Stäm - me schim-mern... wie Bir - ken!...